

# La formation en alternance, au Québec, en formation professionnelle

Avril 2022

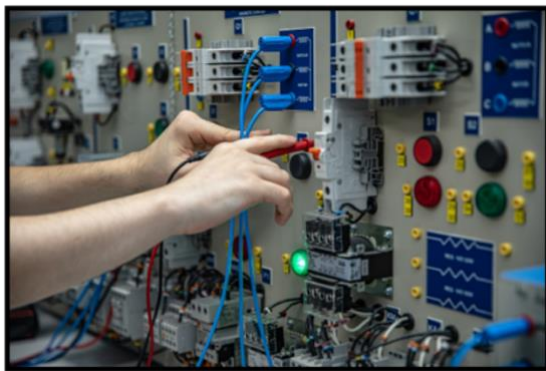
---

## *La formation en alternance : une approche éducative*

---

La formation en alternance est une approche éducative qui met en action un dispositif pédagogique et organisationnel propre à articuler, de façon intégrative, des séquences en milieu scolaire et des séquences en milieu de travail, dans un partenariat de formation entre l'école et l'entreprise, s'exerçant dans le cadre d'un programme d'études reconnu par le ministère de l'Éducation (MEQ).

## Les acteurs de la formation en alternance



Crédit photo : Centre de services scolaire du  
Chemin-du-Roy

Les trois principaux acteurs de la formation en alternance sont :

- l'apprenant;
- l'enseignant;
- le superviseur de l'alternance en entreprise.

Ces derniers exercent les uns sur les autres une influence réciproque.

Il en est de même pour les organisations scolaires, les entreprises participantes et les divers organismes qui les entourent.

## Liste des programmes d'études offerts en alternance en 2021-2022

---

***L'alternance : un parcours de formation pour 10 958 élèves en formation professionnelle (FP)***

---

Abattage et façonnage des bois	Abattage manuel et débardage forestier	Aménagement de la forêt
Assistance à la personne en résidence privées pour aînés	Assistance dentaire	Assistance technique en pharmacie
Automobile mechanics	Auto bodywork	Boucherie de détail
Boulangerie	Bread making	Briquetage-maçonnerie
Carrosserie	Coiffure	Comptabilité
Computing support	Conduite de machinerie lourde en voirie forestière	Conduite de machines de traitement de minerai
Conduite et réglage de machines à mouler	Conseil et vente de pièces d'équipement motorisé	Conseil et vente de voyages
Conseil technique en entretien et en réparation de véhicules	Cuisine	Cuisine du marché
Décoration intérieure et présentation visuelle	Dessin de bâtiment	Ébénisterie
Élagage	Électromécanique de système automatisés	Entretien général d'immeubles
Esthétique	Étalage et service à la clientèle dans un commerce de l'alimentation	Extraction de minerai
Fabrication d'éléments de métaux architecturaux	Fabrication de pièces industrielles et aérospatiales en composite	Fabrication de structures métalliques et de métaux ouvrés
Ferblanterie	Fleuristerie	Fonderie
Food and beverage services	Forage au diamant	Forage et dynamitage
General building maintenance	Grandes cultures	Horticulture et jardinerie

Hotel reception	Hygiène et salubrité en milieux de soins	Infographie
Installation et réparation d'équipement de télécommunication	Machining technics	Matriçage
Mécanique agricole	Mécanique automobile	Mécanique d'entretien en commandes industrielles
Mécanique de machines fixes	Mécanique de véhicules électriques	Mécanique de véhicules de loisir et d'équipement léger
Mécanique de véhicules lourds routiers	Mécanique industrielle de construction et d'entretien	Montage de structure en aérospatiale
Montage mécanique en aérospatiale	Nettoyage industriel	Opération d'équipements de production
Opération et entretien d'un site récréotouristique	Opératrice, opérateur de machines-outils à commande numérique	Outilsage
Pastry making	Pâtes et papier-Opérations	Pâtisserie
Pharmacy technical assistance	Plâtrage	Préparation et finition de béton
Préparation de matériaux métalliques	Production acéricole	Production animale
Production horticole	Protection et exploitation de territoires fauniques	Réalisation d'aménagements paysagers
Réception en hôtellerie	Représentation	Restauration de maçonnerie
Retail butchery	Secrétariat	Sécurité privée et gardiennage
Serrurerie	Service à la clientèle	Service de garde en milieu scolaire
Service de la restauration	Service de recouvrement et de perception	Soins animaliers
Soudage des alliages d'aluminium (GTAW et GMAW)	Soudage semi-automatique (divers procédés)	Soudage d'acier inoxydable (GTAW et RSW)

---

***Pour être considéré, un programme d'études offert en alternance doit :***

***- être offert par un établissement reconnu par le MEQ.***

***- mener à une sanction des études en FP : DEP, ASP ou AEP.***

***- être suivi à temps plein.***

---

Soudage-montage	Soutien informatique	Stationary engine mechanics
Taille de pierre	Tôlerie de précision	Transport par camion
Travail sylvicole	Usinage	Usinage sur machines-outils à commande numérique
Vente-conseil	Welding and fitting	

Légende :

En bleu : Il s'agit d'un programme d'études menant à un diplôme d'études professionnelles (DEP) ou à une attestation de spécialisation professionnelle (ASP).

En noir : Il s'agit d'un programme d'études menant à une attestation d'études professionnelles (AEP).

---

**Dans le nouveau cadre de référence, le parcours d'alternance doit, minimalement, répondre aux critères suivants :**

- débiter par une séquence sous la responsabilité de l'établissement scolaire.
- se terminer par une séquence sous la responsabilité de l'établissement scolaire.
- inclure au moins deux phases d'alternance durant le programme d'études.
- comporter un nombre d'heures en milieu de travail équivalent à :
  - alternance de base : 20 % à 39 % de la durée du programme d'études ;
  - alternance accrue : 40 % et plus de la durée du programme d'études.
- se composer de :
  - séquences de développement de compétence ou de ;
  - séquences de mise en œuvre de compétence ou de ;
  - séquences de développement de compétence et de séquences de mise en œuvre de compétence.
- être conçu pour que :
  - les séquences de développement de compétence aient lieu avant la sanction des compétences concernées.
  - les séquences de mise en œuvre de compétences aient lieu après la sanction des compétences concernées et avant la complétion du programme d'études.